



# หน่วยที่ 2

## การป้องกันและควบคุมมลพิษ จากสภาพแวดล้อมในการทำงาน

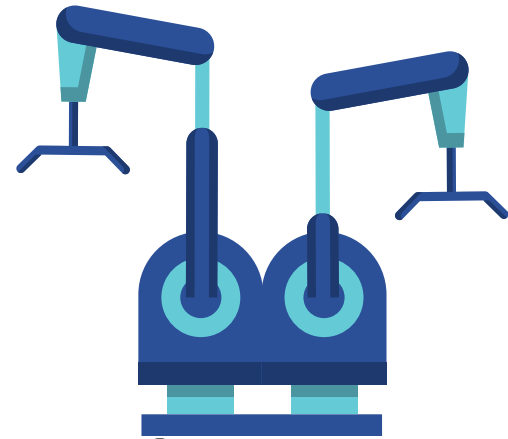
ครูสุพรรณา แสงไตรลักษณ์

## 02 สภาพแวดล้อมในการทำงาน

สภาพต่างๆที่อยู่รอบตัวผู้ปฏิบัติงาน  
ในขณะที่ทำงาน



เพื่อนร่วมงาน



เครื่องจักร



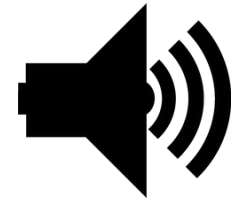
ฝุ่น ไอ ละออง



สารเคมี



# ปัจจัยสภาพแวดล้อมในการทำงาน



**สิ่งแวดลอม  
ทางกายภาพ**

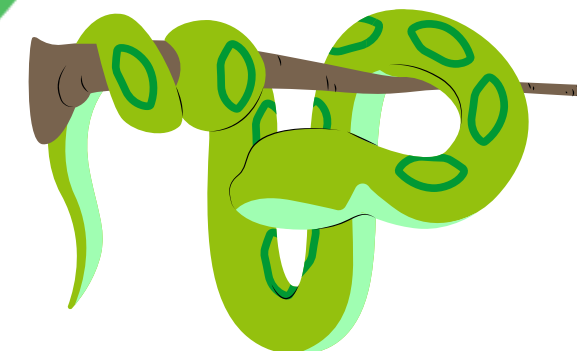
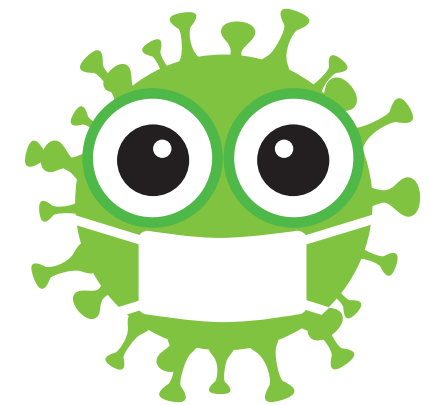


**สิ่งแวดลอม  
ทางเคมี**



**สิ่งแวดลอม  
ทางจิตวิทยาสังคม**

**สิ่งแวดลอม  
ทางชีวภาพ**



# ความสำคัญของสิ่ง แวดล้อมในการทำงาน

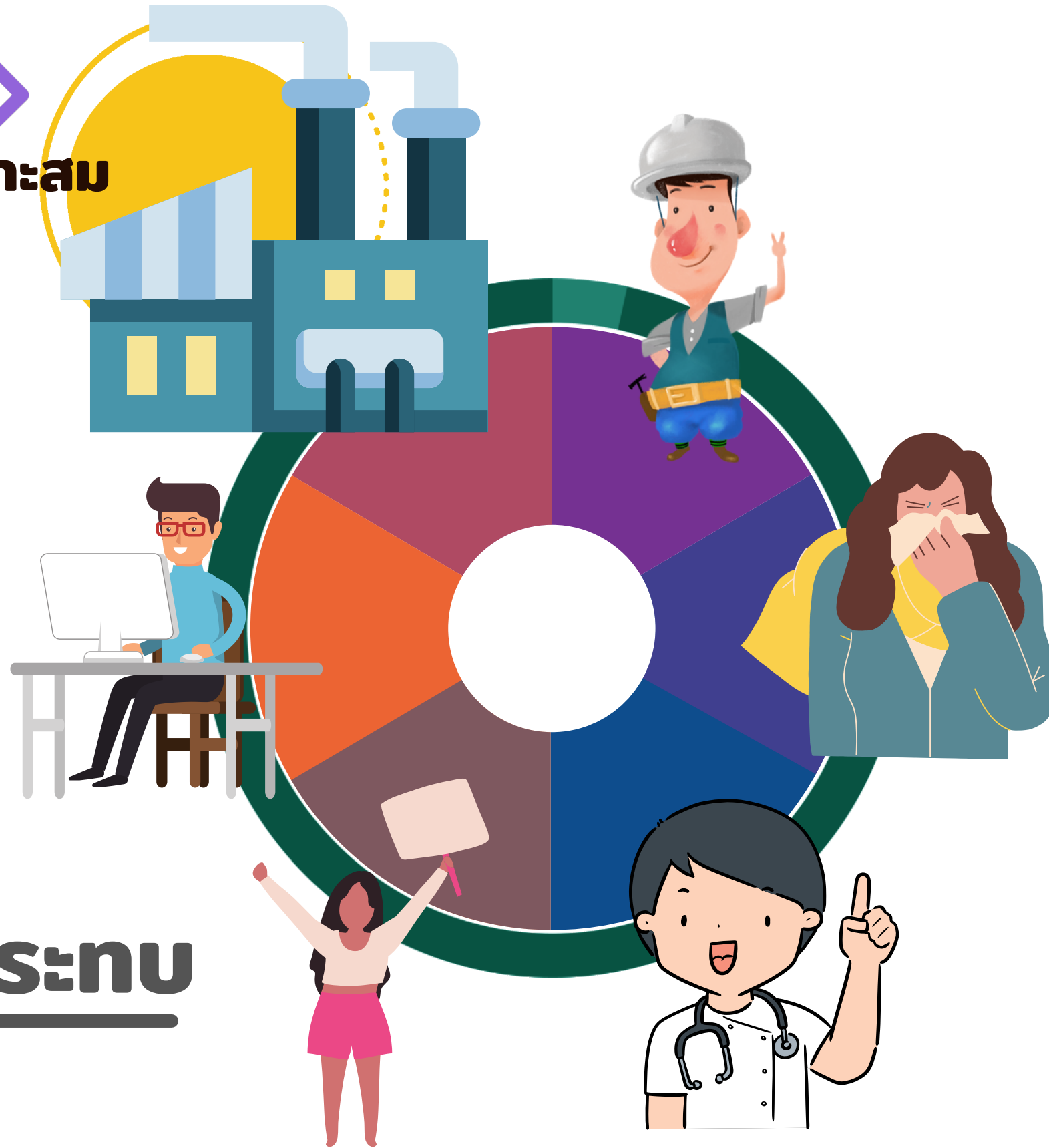
---





# 05 ความสำคัญของสิ่งแวดล้อมในการทำงาน

สิ่งแวดล้อม >>  
ในการทำงานไม่เหมาะสม



**วงจรรพผลกระทบ**







# อันตรายจากปัจจัยสภาพแวดล้อม

06







# Stock up on staple ingredients.

This makes food shopping less frequent and a lot cheaper too.



ฝุ่น

Dust

ฟุ้ง

Fumes

ควัน

Smoke

มิสต์

Mist

ก๊าซ

Gases

ไอ

Vapor





09

# หลักการปรับปรุง

## การควบคุมสภาพแวดล้อมในการทำงาน

ด้านวิศวกรรม

ด้านการบริหารจัดการ



# งานถ่ายหน่วย

---



ทำแบบฝึกหัดหน่วยที่ 2

ทำแบบทดสอบถ่ายหน่วยที่ 2