

วัสดุงานช่างอุตสาหกรรม

หน่วยที่ 4

โลหะที่ไม่ใช่เหล็ก

วัสดุในงานช่างอุตสาหกรรม

อโลหะ

โลหะ

โลหะเหล็ก

เหล็กดิบ

เหล็กกล้า

เหล็กหล่อ

เหล็กผสม

โลหะที่ไม่ใช่เหล็ก

โลหะหนัก

ทองแดง
เงิน
ตะกั่ว

โลหะเบา

อะลูมิเนียม
แมกนีเซียม
ไทเทเนียม

โลหะผสม

ทองเหลือง
บรอนซ์
นิกเกิลผสม

โลหะที่ไม่ใช่เหล็ก

Non ferrous metal โลหะที่ไม่มีส่วนผสมของเหล็กผสมอยู่

โลหะหนัก

Heavy Metals โลหะที่มีความหนาแน่นมากกว่า 4 กิโลกรัม/ตารางเดซิเมตร

โลหะเบา

Light Metals โลหะที่มีความหนาแน่นน้อยกว่า 4 กิโลกรัม/ตารางเดซิเมตร

โลหะผสม

Alloy การนำโลหะตั้งแต่ 2 ชนิดขึ้นไปมาผสมและหลอมละลายรวมเป็นเนื้อเดียวกัน

โลหะหนัก (Heavy metals)



ทองแดง Cu



สังกะสี Zn



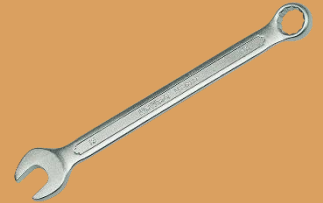
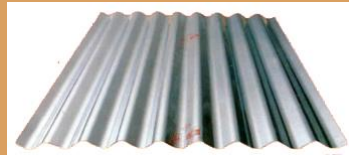
ดีบุก Sn



ตะกั่ว Pb



โครเมียม Cr



โลหะหนัก (Heavy metals)



ทังสแตน W



โมลิบดีนัม Mo



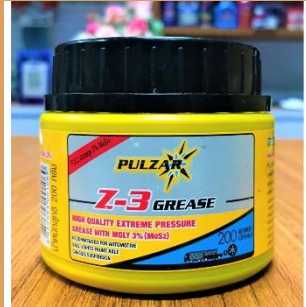
วานาเดียม V



โคบอลต์ Co



บิสมัท Bi



โลหะหนัก

(Heavy metals)



ปรอท Hg



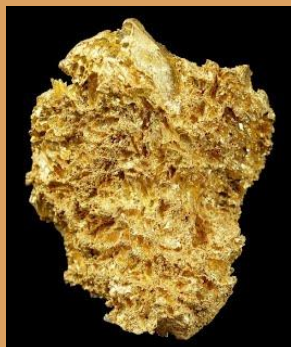
เงิน Ag



แทนทาลัม Ta



แมงกานีส Mn



ทองคำ Au



ทองคำขาว Pt



แคดเมียม Cd



พลวง Sb

โลหะเบา (Light metals)



อลูมิเนียม Al



แมกนีเซียม Mg



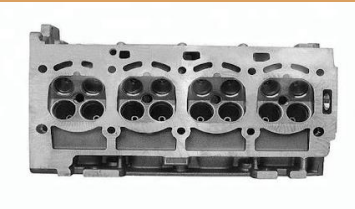
ไทเทเนียม Ti



เบริลเลียม Be



เซอร์โคเนียม Zr

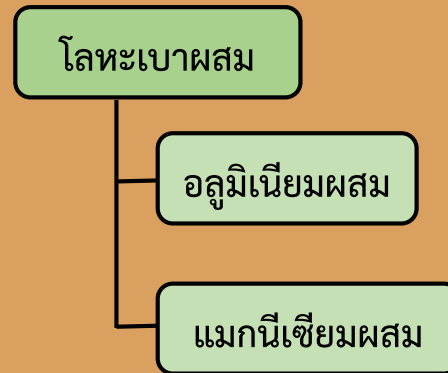
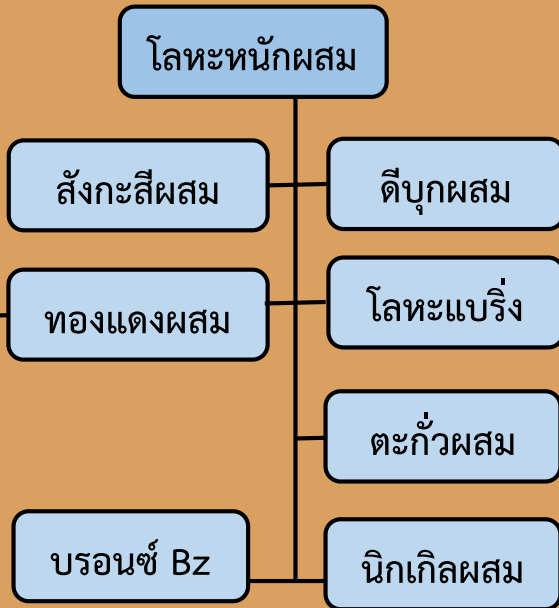


โลหะผสม (Alloy)



ทองเหลือง Bs

Cu+Zn



โลหะซินเตอร์

โลหะแข็งที่ผ่านกระบวนการผลิตขึ้นงานจากโลหะผง ใช้สำหรับเป็นคมตัดเพราะมีความแข็งมาก

Thank you